

無料
事前申込全講座
オンライン

AI時代に求められる 組織マネジメント

ー 健康経営とウェルビーイングの実現にむけて ー

講座スケジュール

第1回 健康なココロ作り（メンタル）

ウェルビーイングの向上を目指して
- 「ココロ」の視点から -

2023

3/20 月 10:30 - 12:00



講師

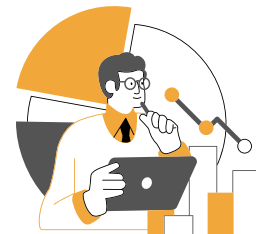
伏島 あゆみ
(金沢工業大学基礎教育部 講師)

第2回 健康な働き方（ソーシャル）

健康経営で健やかな組織を作る
- ウェルビーイングな働き方 -

2023

3/20 月 13:30 - 15:00



講師

森田 聡
(北陸大学経済経営学部 准教授)

第3回 健康なカラダ作り（フィジカル）

軽運動による健康増進と脳の活性化

2023

3/22 水 14:00 - 15:30



講師

清田 直恵
(金沢学院大学スポーツ科学部 准教授)
橋高 朱里
(金沢学院短期大学現代教養学科 助教)



「金沢市近郊 私立大学等の特色化推進プラットフォーム」は、石川県内にある13の私立大学・短大・高専が連携して、学都金沢ブランド向上を推進するプラットフォームです。

各講座の詳細

お問い合わせ

は裏面をご確認ください。

AI時代に求められる 組織マネジメント

お申し込みはこちらから

<https://forms.gle/BcZqWZ2mADPS7Xv26>

お申し込み
締め切り **3/16 木** まで



ー 健康経営とウェルビーイングの実現にむけて ー

日本政府は、これから目指すべき未来社会の姿として「Society 5.0」を掲げ、各大学ではIoTやAIを活用した教育プログラム等を導入し、次世代の人材育成に取り組んでいます。Society 5.0では、今まで人間が行ってきた定量的な作業や業務を、AIやロボットが代行・支援することで、一人ひとりが生活しやすく人生をより豊かにする社会が実現できると予測されています。

今後、日本の全人口に占める労働者人口の割合が低下していく中で、企業は人間にしかできない創造力でイノベーションを創出し、組織のチカラにつなげることができる人材の育成が喫緊の課題であり、未来社会に対応した組織マネジメントが求められています。

今回は、AI時代に必要とされる組織マネジメントについて、「健康経営」をテーマに各大学・学部の研究成果を活かしたプログラムを紹介し、未来社会を生き抜くために必要なキャリア形成やリスクニングの推奨を目指します。

講座内容

第1回 健康なココロ作り（メンタル）

ウェルビーイングの向上を目指して

- 「ココロ」の視点から -

2023

3/20 月

10:30 - 12:00

企業における社員の離職や休職は、本人や周囲にとって大きな損失となります。近年では、若年層の自殺者の増加も大きな社会問題となっています。メンタルヘルスの不調を改善することだけでなく、「ココロ」のウェルビーイングを高めることへの正しい理解も必要とされています。

本講座では、「皆がよりよく生きていくためには、何が役立ちそうか？」をテーマに、心理学分野の研究をいくつかご紹介し、その手がかりを一緒に考えていけたらと思います。



プロフィール
研究分野

伏島 あゆみ

金沢工業大学
基礎教育部 講師



第2回 健康な働き方（ソーシャル）

健康経営で健やかな組織を作る

- ウェルビーイングな働き方 -

2023

3/20 月

13:30 - 15:00

少子化に伴う労働生産人口の減少に伴い、企業は多様な働き方への柔軟な対応と適切なマネジメントが求められています。限られた人的資源を活用し、できるだけ短時間で最良のパフォーマンスを引き出すためには、従業員のウェルビーイングな働き方を支援する仕組み作りが必要です。

本講座では、ウェルビーイングな働き方を実践している企業・団体の事例を通して、健康な働き方について考えます。



プロフィール
研究分野

森田 聡

北陸大学
経済経営学部 准教授

第3回 健康なカラダ作り（フィジカル）

軽運動による健康増進と脳の活性化

2023

3/22 水

14:00 - 15:30

職場内で多様な人材の活躍を推進していくためには、従業員が健康でいきいきと仕事ができることが必要であり、企業が積極的に従業員の健康をマネジメントすることが求められます。

本講座では、手軽にできる運動による健康な身体づくりと脳を活性化に働かせるポイントをお伝えします。



プロフィール
研究分野

清田 直恵

金沢学院大学
スポーツ科学部 准教授



プロフィール
研究分野

橋高 朱里

金沢学院短期大学
現代教養学科 助教

お問い合わせ先



北陸大学 地域連携センター 〒920-1180 金沢市太陽が丘1丁目1番地

TEL. 076-229-6111（土・日・祝日を除く9:00-17:00）

FAX. 076-229-6112

MAIL. chiiki-g@hokuriku-u.ac.jp