

# 北陸大学市民講座

2024年

2月28日(水) - 3月30日(土)

全講座無料 事前申込制 お1人様3講座まで

会場

石川県政記念  
しいのき迎賓館3F  
セミナールームB  
(金沢市広坂2丁目1番1号)

期間

2月28日(水)  
10:00~  
11:30

## 人類と感染症

講師 薬学部  
大黒 徹 教授

感染症とは、病原体がヒトの体に侵入して、症状が出る病気のことを言います。病原体は大きさや構造によって、細菌、ウイルス、真菌、寄生虫などに分類されます。人類と感染症との闘いの歴史は古く、現代に至るまで長い間続いてきました。私たちの暮らしの変化と感染症の歴史について一緒に考えてみましょう。

定員  
40名

## 薬剤師がアドバイス する食品の選び方

2月28日(水)  
13:30~  
15:00

講師

私たちが生きて、バウに理解送れば良食品、食増進法、食品衛生法をはじめとする複雑すぎる日本の食品表示について理解を深めていただきたいと思います。

受付終了

定員

40名

## 農業の市民参加と スマート化

講師 経済経営学部  
藤本 雄紀 講師  
日下 恭輔 助教  
田部田 晋 助教  
松田 夕貴 (北菱電興株式会社)

農業の担い手不足が深刻化する中、農業に興味を持つ人を増やしなが、少ない人数で効率的に農業を行う必要性が高まっています。これらの課題に対し、私たちは市民参加とスマート農業をキーワードに、デジタルと現実を統合した誰でも参加できる農地空間の構築を目指しています。一緒に農業の未来について考えてみませんか？

2月28日(水)  
17:30~  
19:00

定員  
40名

## 年齢と 運動パフォーマンス

2月29日(木)  
10:00~  
11:30

定員  
40名

受付終了

人、これいるなト本に無理運動器運動器の動力は若い時から刻々と変化しています。ご自分で納得のいく運動を続けてみませんか。そして少し楽しみを見つけてください。

3月1日(金)

## 日本の仏教絵画を 読み解く

10:00~  
11:30

定員  
40名

受付終了

含めて~  
学部  
羅など、来迎、題材とし、の内容や意味するところを解説していきます。

## 揺れる感覚： 乗り物酔いなどの 酔いの謎解き

講師 経済経営学部  
田部田 晋 助教

本講座は、日常生活で経験する乗り物酔いやその他の酔いのメカニズムに焦点を当て、興味深い謎を解き明かします。揺れる感覚に関する科学的な知識や実用的なアプローチを通じて、皆さんが快適で安心な移動を楽しむためのヒントを得られるような内容となっています。

3月1日(金)  
13:30~  
15:00

定員  
40名

申し込み方法は裏面をご確認ください。

血糖値やコレステロールが高いと言われた時の血液検査結果の見方

3月13日(水)

10:00~11:30

講師

健康診断でコレステロール値が高かったこと、動脈硬化性疾患のリスクを高めることなどです。本講座では、これらに関連した血液検査結果の見方をお伝えします。ご本人でもご家族でもご参加いただけます。

受付終了

定員

40名

3月16日(土)

10:00~11:30

「香り」を科学する  
～アロマの香りが睡眠や  
ストレスの改善に及ぼす影響～

講師 医療保健学部  
清水 慶久 教授

アロマセラピーとは、精油（アロマ）を用いて、心身の健康やリラクゼーションおよびストレスの解消を目的とする療法です。本講座では、個人の特性やアロマの種類の違いが、睡眠やストレスの改善に及ぼす影響を中心に解説します。当日は実際に研究に用いている器材を用いて、数種のアロマを体験していただく予定です。

定員

40名

メディアにみる  
ジェンダー

講師 国際コミュニケーション学部  
相原 征代 准教授

ジェンダーを学ぶ、という難しいイメージがあるかもしれませんが、実はジェンダーは私たちの生活全般に密接にかかわっています。今回はテレビ番組やCMを参考にしながら、ジェンダー的な「ものの見方」を学びます。

3月16日(土)

13:30~15:00

定員

40名

親子で学びを楽しもう！親子9組  
春休み子ども講座

各定員

会場 北陸大学太陽が丘キャンパス  
3号棟203H (金沢市太陽が丘1丁目1番地)

対象 小学生(中・高学年)  
※パソコン使用経験があれば低学年でも受講可

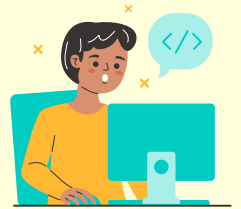
講師 医療保健学部  
清水 慶久 教授  
服部 託夢 准教授  
長原 三輝雄 講師

3月30日(土)

10:00~11:30

小型ロボットを  
プログラムで  
動かしてみよう

この講座では、1人1台のパソコンを使用してプログラミングを行い、小型ロボットを地図上で思い通りに動かす体験をします。内容は超初心者向けですので安心してご参加いただけます。ゴールを目指してロボットを進めるための論理的思考に挑戦してみませんか。

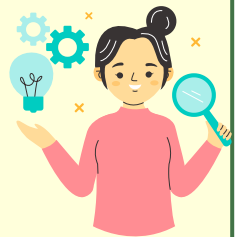


3月30日(土)

13:30~15:00

MESHブロックを  
用いた  
プログラミング体験

この講座では、小学校6年理科の教科書で取り上げられている「MESHブロック」を使用します。光センサーや人感センサーなどのさまざまな機能を持ったブロックを無線接続し、プログラムによりそれらのブロックを動作させます。1人1台のパソコンを使用し、センサーやモーターを制御して小型自動車を走らせてみましょう。



## お申し込み方法

以下の3つのいずれかの方法でお申し込みください。お1人様3講座までとさせていただきます。

①URLまたはQRコードからのお申し込み



以下のURLまたは2次元バーコードからアクセスし、申込フォームに必要事項をご入力いただき送信ください。

<https://forms.gle/S6np6sPLY6sf9fGUA>

②メールからのお申し込み ▶ [chiiki-g@hokuriku-u.ac.jp](mailto:chiiki-g@hokuriku-u.ac.jp)

上記北陸大学地域連携センターアドレスに、ご希望の講座名、氏名、郵便番号、住所、電話番号、メールアドレスを記載の上、お送りください。

③FAXまたは郵送 ▶ FAX 076-229-6112 ▶ 郵送 金沢市太陽が丘1-1

受講申込書に必要事項をご記入の上、FAXまたはご郵送にてお送りください。

※受講申込書は、北陸大学ホームページ(www.hokuriku-u.ac.jp)よりダウンロードしてください。

定員に達し次第申し込みを締め切ります。