

タイピングデータの分析

国際コミュニケーション学部

2020c000

北陸太郎

1. 学年平均との比較

まず私のタイピングのスコアを学年の平均、最大、最小と比較した。本文は自分で書く。

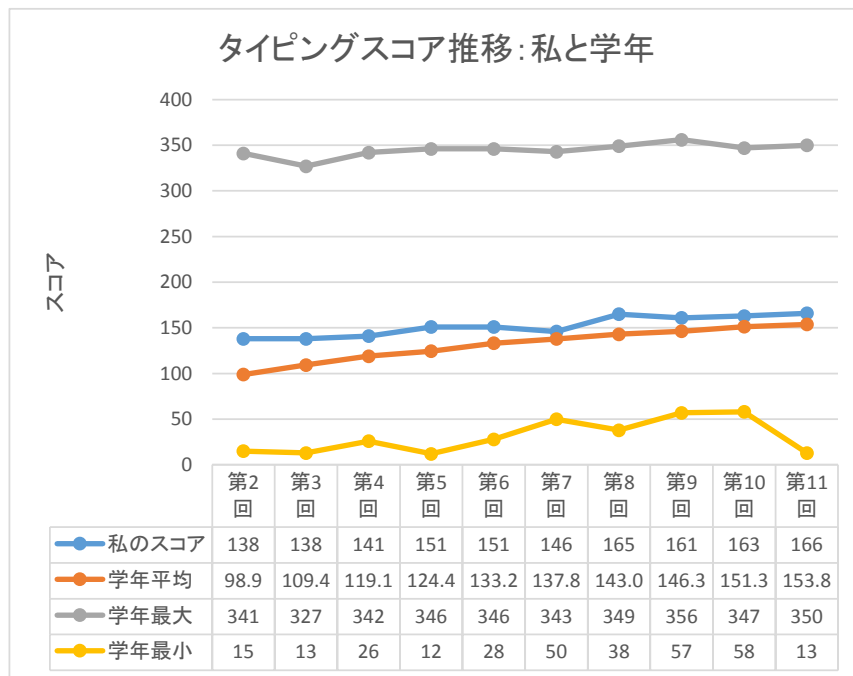


図1 タイピングスコア推移: 私と学年

2. 男女の比較

次に男女のタイピングスコアを比較した。

表 1 男女のスコアの平均値の差の検定

	女子	男子
平均	136.974063	129.78535
分散	2386.96375	2473.56736
観測数	1041	2357
プールされた分散	2447.04564	
仮説平均との差異	0	
自由度	3396	
t	3.90502305	
P(T<=t) 片側	4.8024E-05	
t 境界値 片側	1.64530245	
P(T<=t) 両側	9.6049E-05	
t 境界値 両側	1.96066278	

3. オリジナル分析

4. 分析を終えて

タイピングを練習してきたこと。実際に分析してみたこと。Excel の機能。。。感想。